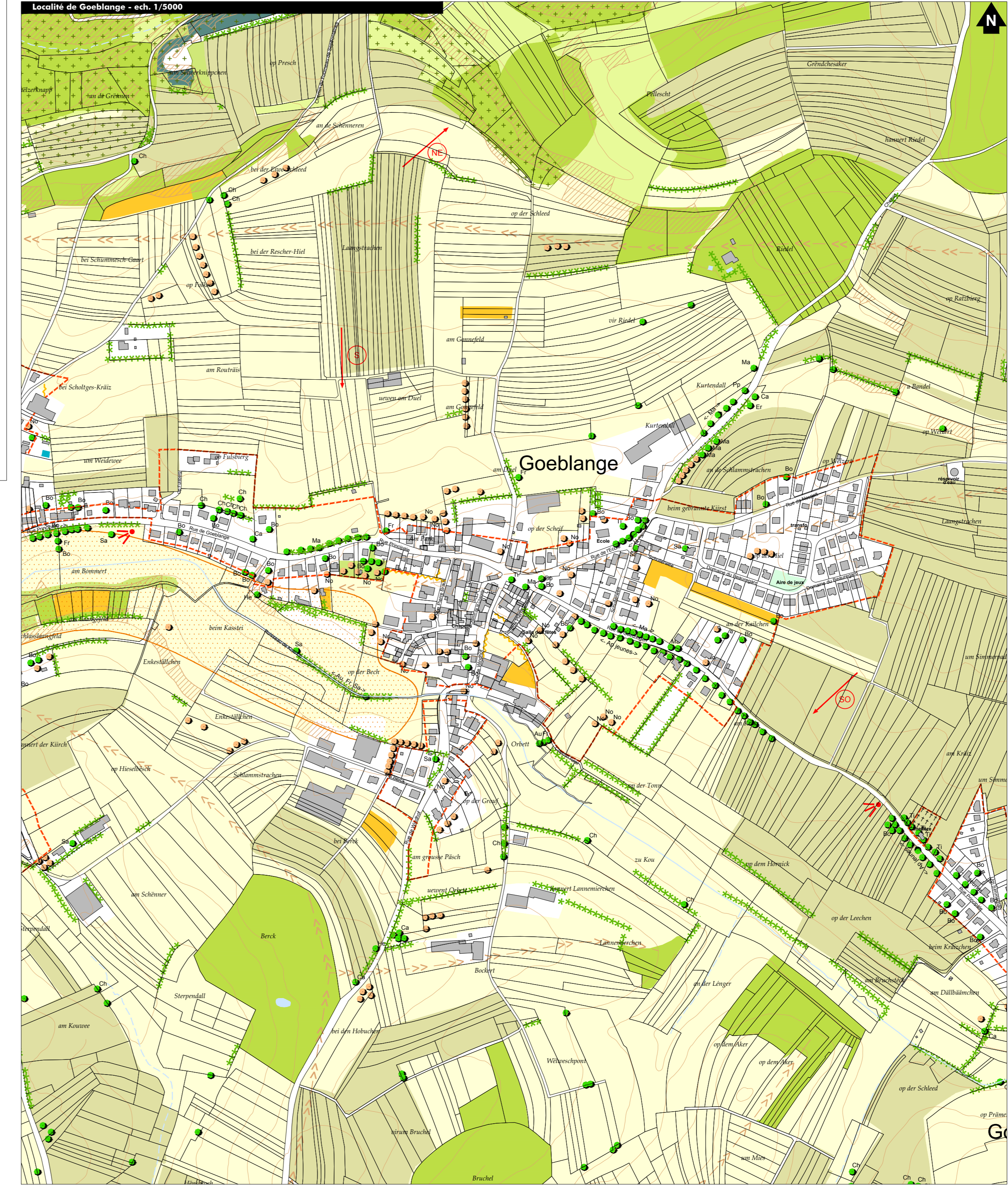


Commune de Steinfort

Commune de Mamer

Commune de Garrich



- FOND DE PLAN**
- Limite communale
 - - - Périmètre d'agglomération en vigueur
 - Bâti existant
 - Courbe de niveau
- ENVIRONNEMENT NATUREL**
- HYDROGRAPHIE**
- Cours d'eau pérenne
 - - - Cours d'eau intermittent
 - Cours d'eau souterrain
- STRUCTURE ARBORÉE**
- Forêt feuillue
 - Forêt résineuse et mixte
 - Vergers
 - Haie mixte
 - Arbre feuillu isolé à développement moyen et fort
 - Arbre fruitier
- AUTRES ÉLÉMENTS DE LA STRUCTURE VERTE**
- Culture
 - Prairie
 - Sites humides
 - Espace vert public intra-urbain
- ÉLÉMENTS CONSTITUTIFS DU PAYSAGE**
- Fortes pentes
 - Ligne de crête définissant les limites visuelles
 - Point culminant de la crête
 - Sens et orientation de la pente
- AUTRES ÉLÉMENTS DU PAYSAGE ET DU CADRE DE VUE**
- Zone d'intérêt paysager
 - Zone de concentration des points d'attraction
 - Mur en maçonnerie sèche
 - ▲ Pentes rocheuses calcaires
 - Entrée de ville intéressante
 - Point de vue intéressant
- ZONES À PRÉSERVER**
- Zone "habitats" du réseau "NATURA 2000"
 - Zones d'intérêt paysager
- NOTA :**
- Le relevé des éléments de ce plan, réalisé principalement pour l'agglomération et les zones d'extension envisagées, n'a qu'un caractère indicatif et n'est en aucun cas exhaustif. Seuls les alignements et allées d'arbres le long des voies sont prolongés en dehors de la zone d'inventaire détaillé (zones d'agglomération et extensions envisagées). Aucun autre élément structurant (bâti, arbre isolé, alignement ou allée calcaire) à l'extérieur du périmètre d'agglomération et des zones d'extension envisagées n'a été représenté sur ce plan. Ceci explique la grande différence de densité d'éléments paysagers entre les zones d'agglomération et les zones extérieures à ces agglomérations.

Fond de plan :
 © droits réservés à l'Etat du Grand-Duché de Luxembourg [copie et reproduction interdites]
 PCN : origine cartographique (2011)
 BD 4-TC : origine cartographique (2011)
 OED : origine vectorielle de développement durable et des infrastructures (2022)
 Natura 2000 : origine vectorielle de développement durable et des infrastructures (2022)

MAÎTRE D'OUVRAGE :
ADMINISTRATION COMMUNALE DE KOERICH

PROJET :
PLAN D'AMÉNAGEMENT GÉNÉRAL

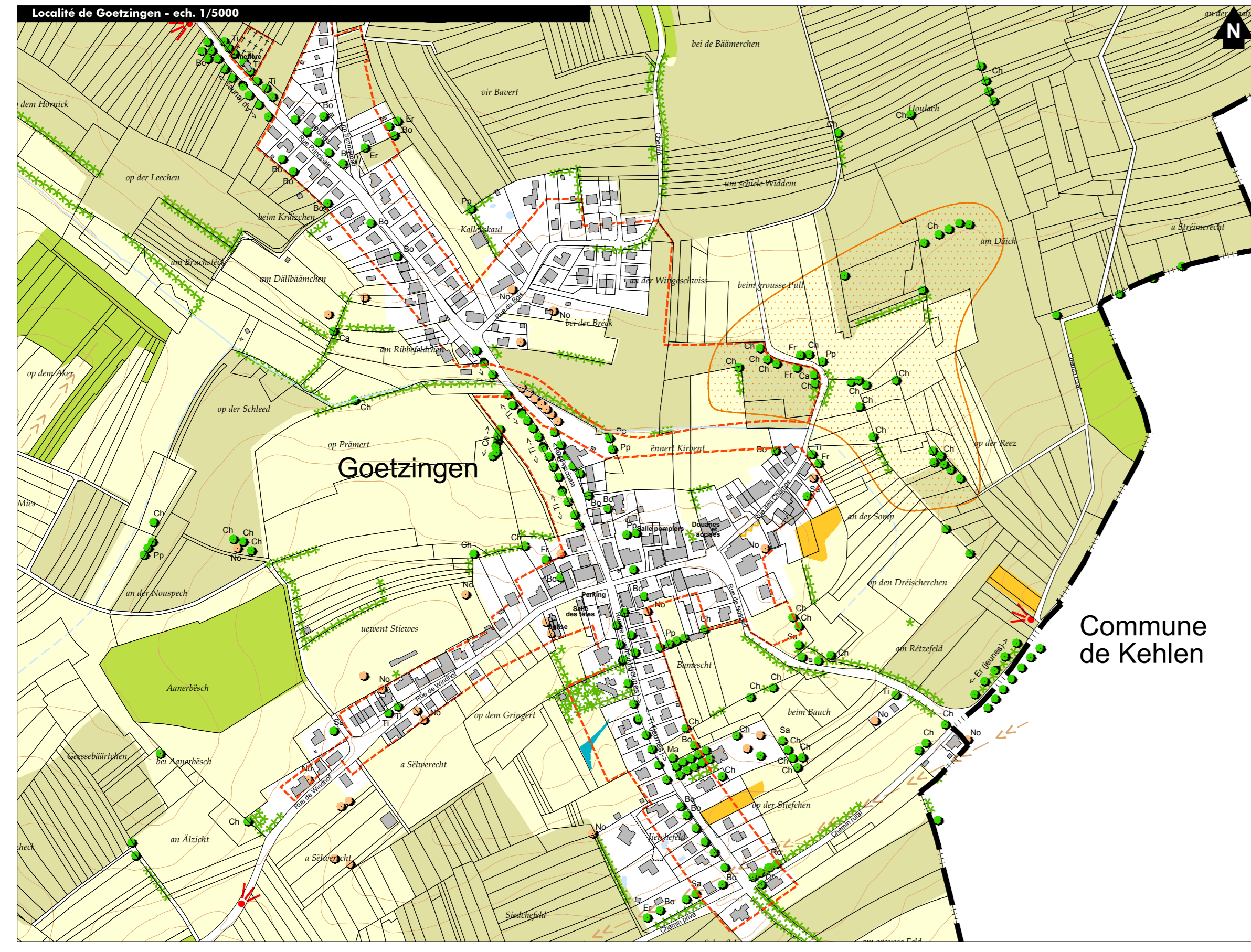
OBJET :
étude préparatoire
ENVIRONNEMENT NATUREL, PAYSAGES ET ESPACES VERTS

IND	DATE	ÉLÉMENTS	INTENT	VISA	INTENT	VISA	INTENT	VISA
E								
D								
C								
B								
A								

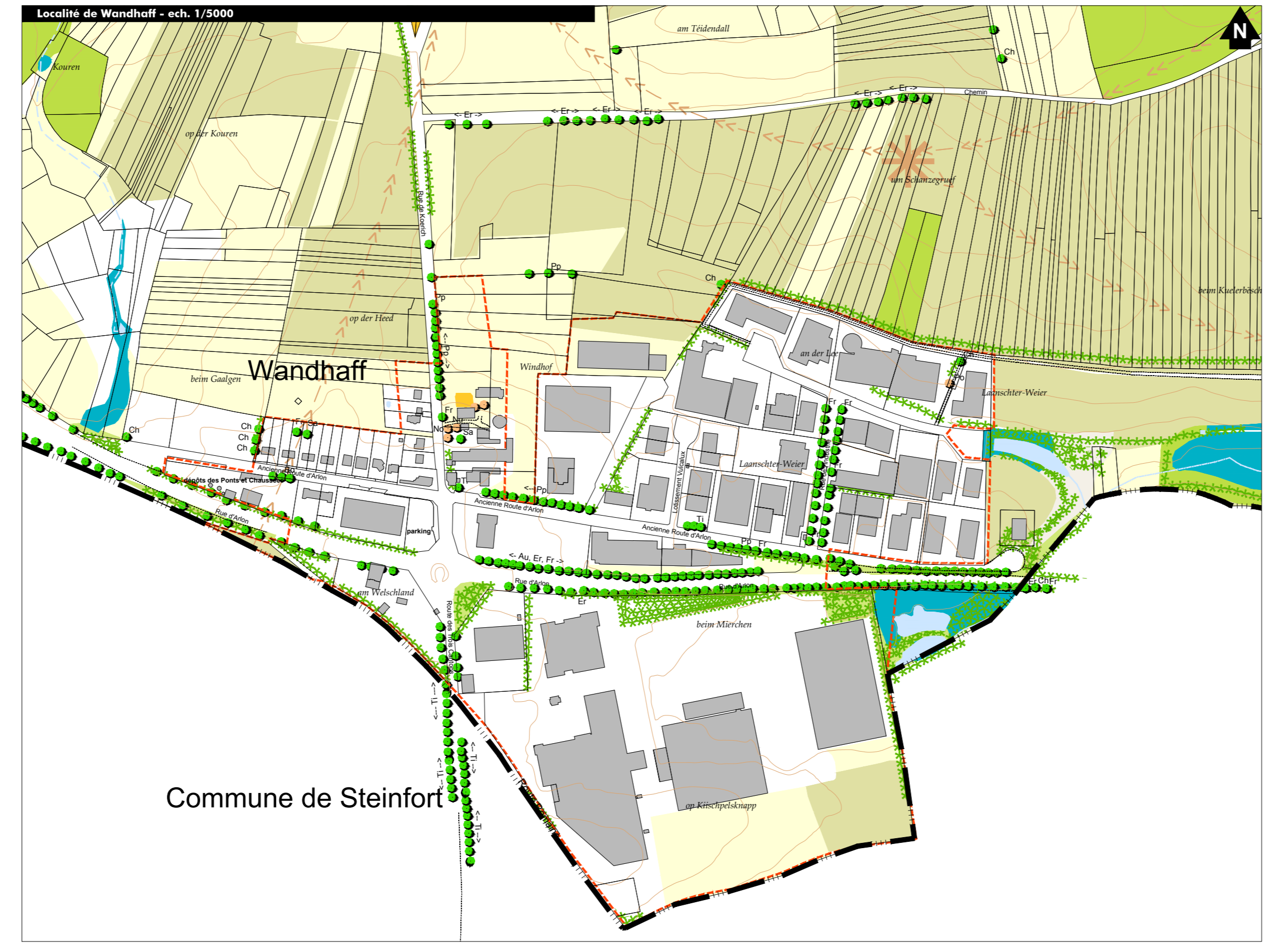
ÉCHELLE : 1/10000 E06966B

TR ENGINEERING
 ingénieurs-conseils

Tel : (+352) 49 00 65 1
 e-mail: tr-engineering.lu
 86-88 rue de Fëgléth
 BP 1034
 L 1010 Luxembourg



Commune de Kehlen



Commune de Steinfort